

1. Uit het motormanagement systeem van een dieselmotor worden onderstaande parameters uitgelezen. Hieruit is de conclusie te trekken dat:

EDC MS 6.2 BOSCH (P142V53)>Variabele parameters			
IVECO>Stralis>Euro 3>AS>Elektron. Regeleenheden			
DIAGNOSE	TEST	PROGRAMMERING	SPECIFIEKE FUNCTIES
Beschrijving	Stand		
MOTORTOERENTAL	0	rpm	
VERVROEGING INSPUITING	-18	°	
BRANDSTOFTOEVOER	65	mg/st	
ACCUSPANNING	28,00	V	
BUITENLUCHTDRIK	1015,25	mbar	
VULDRUK	1015,25	mbar	
BOOST AIR TEMPERATURE	26,07	°C	
TEMPERATUUR KOELMIDDEL	28,01	°C	
TEMPERATUUR BRANDSTOF	-25	°C	

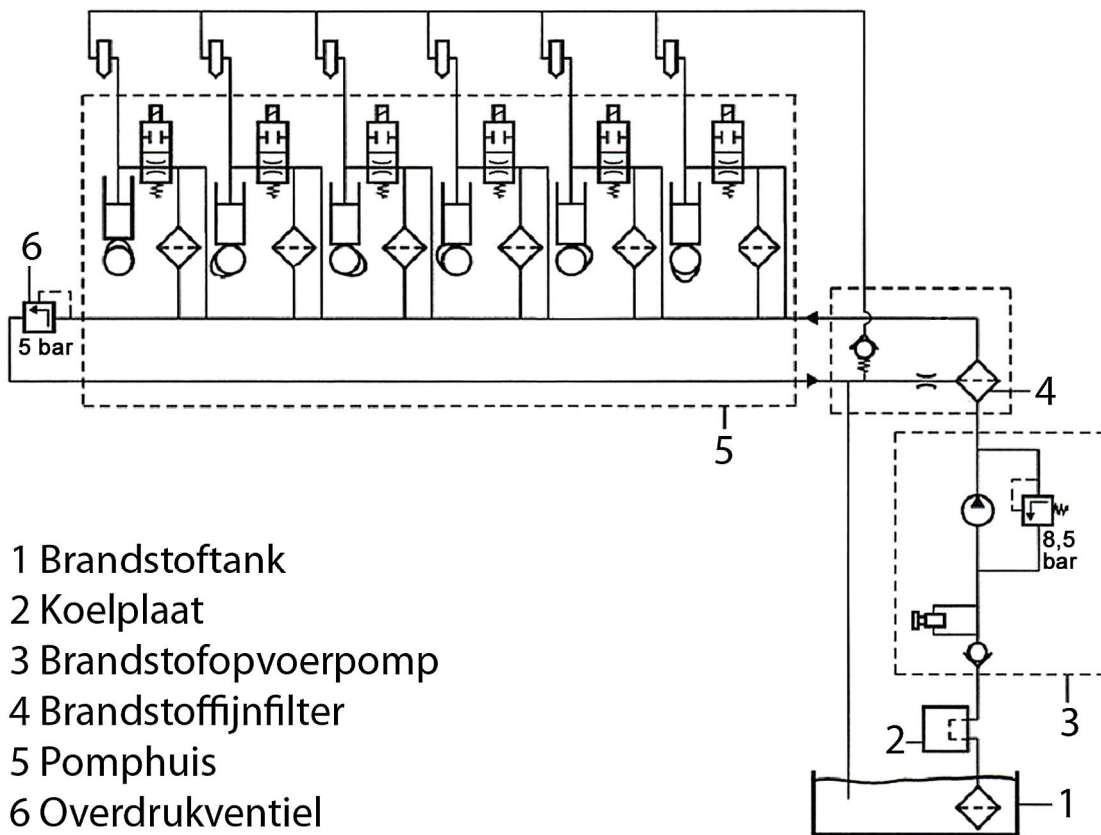
- A de vuldruksensor defect is
 B de injectoren open blijven staan
 C de brandstof temperatuursensor defect is
2. Het doel van het uitlaatgasrecirculatiesysteem bij een dieselmotor is het verminderen van de uitstoot van:
- A CO₂
 B NO_x
 C roetpartikels
3. Als de verstuivers vervangen zijn is het bij bepaalde typen commonrailsystemen nodig om:
- A de stekkers van de verstuivers te vervangen
 B de verstuivercode in te geven in het motormanagementsysteem
 C het inspuitmoment te controleren en zondig opnieuw af te stellen

4. Afgebeeld is het schema van een motormanagementsysteem.
 Wat voor sensor zit er in de ontkoppelbare ventilator geïntegreerd?

Gebruik bij deze vraag: Bijlage Schema van een Motormanagementsysteem

- A druksensor
- B inductieve sensor
- C temperatuursensor

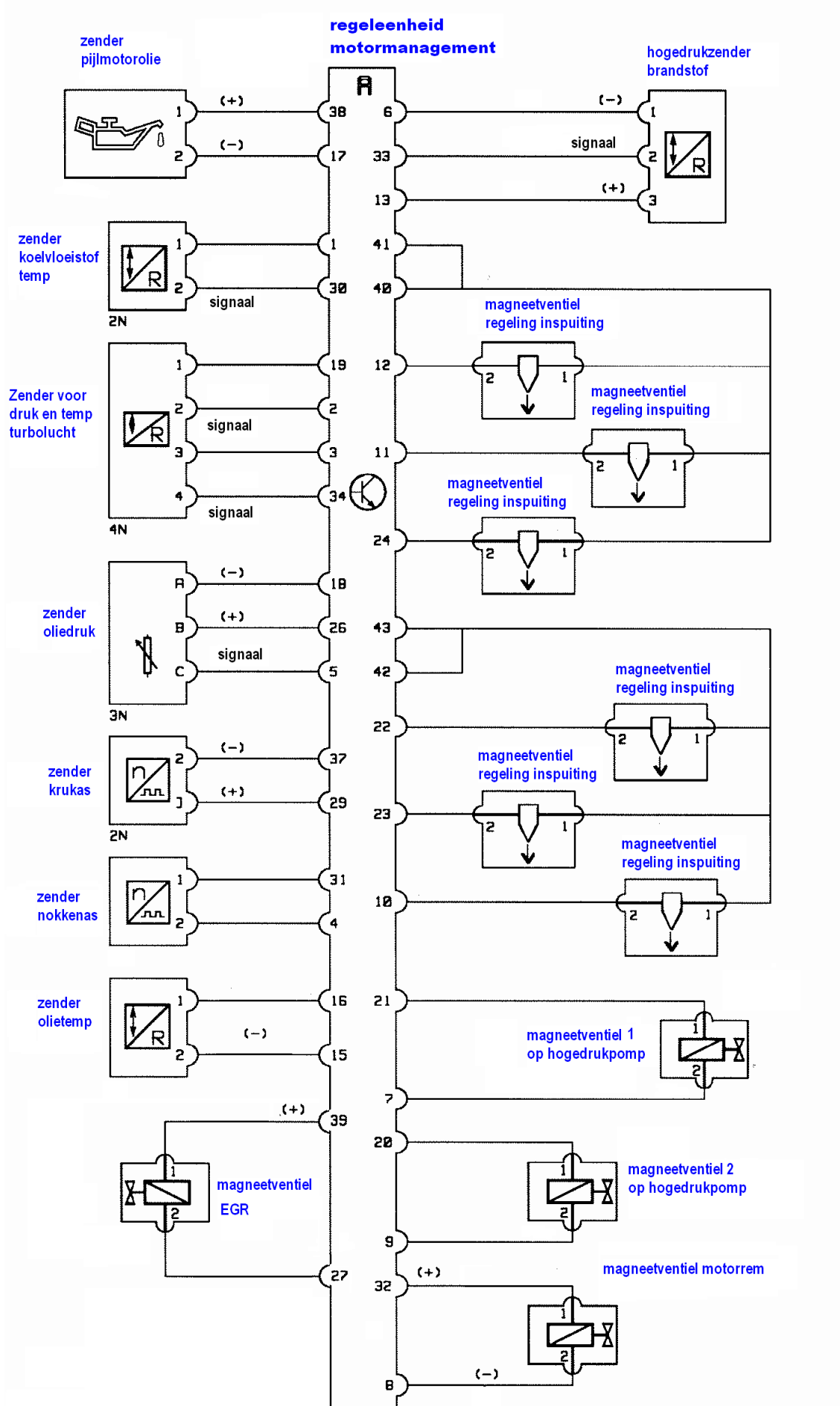
5. Afgebeeld is een schema van een brandstofsysteem.
 Hoe hoog moet de druk aan de uitgang van de brandstofopvoerpomp (3) ongeveer zijn?



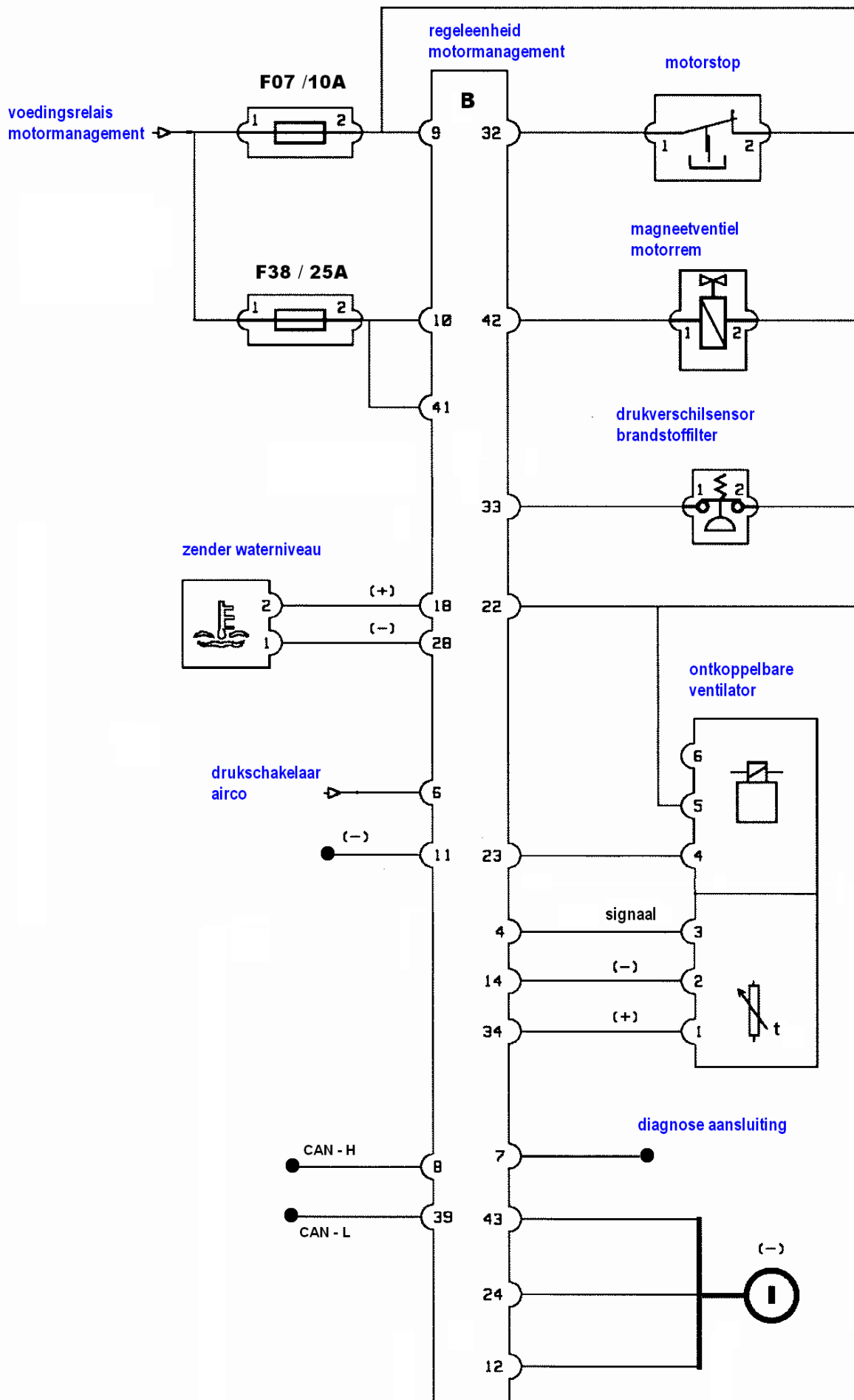
- 1 Brandstoftank
- 2 Koelplaat
- 3 Brandstofopvoerpomp
- 4 Brandstoffijnfilter
- 5 Pomphuis
- 6 Overdrukventiel

- A 5 bar
- B 8,5 bar
- C 13,5 bar

BIJLAGE: Schema van een Motormanagementsysteem:



BIJLAGE: Schema van een Motormanagementsysteem:



Vraag	Antwoord
1	C
2	B
3	B
4	C
5	A